

Chile

## **Planificación operativa y logística de los Operadores Antárticos de Defensa (OAD)**

### **Resumen**

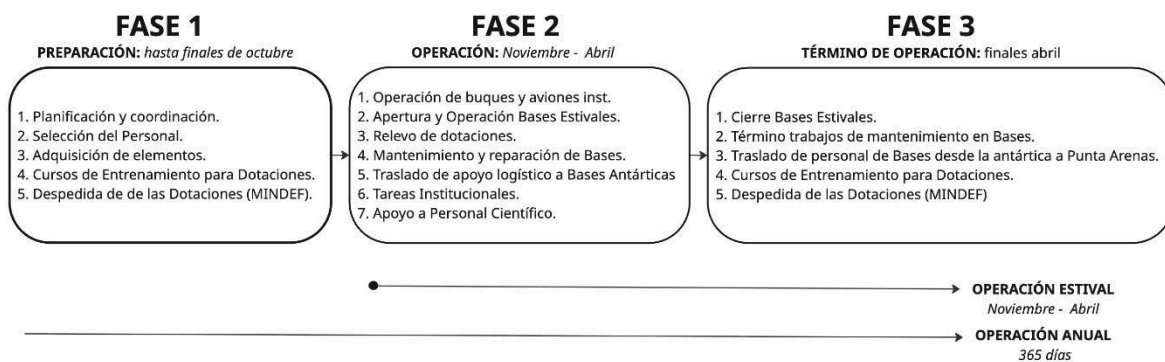
Mantener la operación permanente y estival de las bases chilenas antárticas de Defensa en apoyo a la actividad científica, al apoyo logístico, al cumplimiento de rol de búsqueda y rescate y al apoyo a la actividad marítima (señalización marítima, apoyo meteorológico y glaciológico) requieren de una planificación coordinada entre las instituciones de la defensa, por lo que el Estado Mayor Conjunto en su rol de coordinador operativo y logístico entre las Fuerzas Armadas de Chile, prepara anualmente las directrices que guían las actividades conjuntas desarrolladas en beneficio de las bases antárticas del Ejército, Armada y Fuerza Aérea

### **Coordinación Operativa y Logística realizada por el Estado Mayor Conjunto**

Anualmente durante el mes de mayo, conforme lo mandata la Directiva Ministerial para la Planificación y Ejecución de la Gestión Antártica de Defensa, el Estado Mayor Conjunto publica la Directiva de Coordinación Operativa y Logística Antártica, en la que a través de fases, se orienta a los Operadores Antárticos de Defensa para el cumplimiento de las principales actividades que deben realizar en el continente blanco, priorizando los esfuerzos que se realizan los cuales en conjunto, contribuyen a alcanzar los objetivos definidos en la Política Antártica Nacional y su Plan Estratégico.

El desarrollo de actividades considera 3 fases en las cuales se coordinan tareas que involucran la selección del personal, el entrenamiento y la preparación logística entre otras.

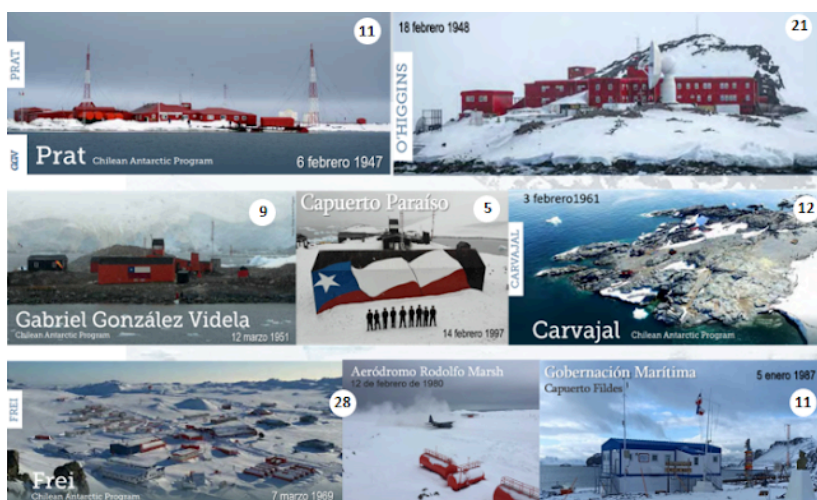
En esta directiva, además de entregar las directrices para la coordinación operativa y logística entre los operadores, se les actualiza respecto de las decisiones y resoluciones que fueron adoptadas durante la celebración de la última Reunión Consultiva del Tratado Antártico, destacando las preocupaciones y orientaciones de las partes en temas operativos y de protección del medio ambiente como lo es el turismo antártico y las repercusiones que implican su expansión.



*Fig. 1: Fases de la Campaña Antártica de Defensa*

Para el cumplimiento de las tareas de las Fases antes mencionadas, también se incluye dentro de la Directiva, la gestión anual del Presupuesto del Programa Antártico de Defensa, el cual considera el financiamiento anual para el Sosténimiento de Bases, el Transporte Estratégico y la operación de la Estación Polar Científica Conjunta Glaciar Unión, lo que a través de la Ley de Presupuesto del sector público de la nación, se le entrega al Estado Mayor Conjunto para su administración con los OAD.

El trabajo coordinado entre el EMCO y los OAD, con monitoreos permanentes del cumplimiento de las tareas, permiten que la gestión de las bases antárticas de defensa se desarrollen bajo los más estrictos controles de calidad y en constante supervisión para la mejora continua, lo que ha permitido la presencia ininterrumpida del Estado de Chile desde el año 1947 en apoyo a la ciencia, la paz y al resguardo del medioambiente antártico.



*Fig 2.: Bases Antárticas de Defensa*